

Фискальный регистратор

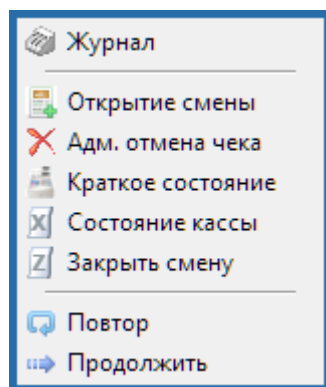
Данный режим используется для работы с фискальными регистраторами устройств продажи.

Фискальные платежи бывают следующих типов:

- Наличный - наличный расчет
- Пластиковая карта - расчет платежной картой
- Безналичный - безналичный расчет


Фискальные операции:

- Открытие смены
- Закрытие смены (Z-отчет)
- Продажа
- Возврат
- Текущее состояние (X-отчет)



Z-отчет

В меню «Фискальный регистратор» выберите пункт  «Закрывать смену».


Фискальный регистратор должен распечатать Z-отчет. После превышения 24 часов с момента пробития первого чека в данной смене, оформление чеков блокируется, и касса требует снятия отчёта закрытия фискальной смены. Если нажать кнопку  «Закрывать смену», то текущая фискальная смена закроется, распечатается Z-отчет.

X-отчет

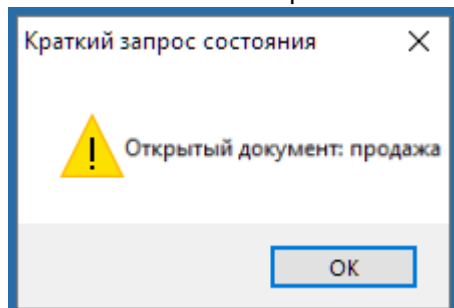
В меню «Фискальный регистратор» выберите пункт  «Состояние кассы».

Фискальный регистратор должен распечатать X-отчет по состоянию кассы на текущий момент.

Краткое состояние

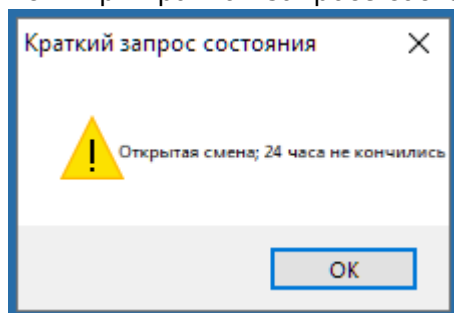
Пункт  «Краткое состояние» предназначен для получения краткого состояния фискального регистратора.


Рабочее состояние фискального регистратора должно быть:



Административная отмена чека


Если при кратком запросе состояния фискального регистратора получили сообщение:



Необходимо произвести  административную отмену чека.


Открытие смены

Для открытия фискальной смены выберите соответствующий пункт в меню «Фискальный регистратор».

 «Открытие смены» необязательная функция, т.к. при первой продаже она открывается автоматически.



Журнал фискальных операций

Записи о всех фискальных операциях системы сохраняются в журнале фискальных операций.

Для перехода к журналу, необходимо выбрать пункт  «Журнал» в меню «Фискальный регистратор».


В журнале отображается список всех совершенных фискальных операций, с возможностью фильтрации по кассе, виду операции, дате.

Продолжить печать

Если печать фискального регистратора прервалась, например, закончилась бобина при печати, и чек распечатался не до конца. Перейдите в  «Журнал», на вкладке «Фискальные операции» нажмите на кнопку  «Продолжить».

Либо в меню «Фискальный регистратор» выберите пункт  «Продолжить».

Повтор

При выборе команды  «Повтор» фискальный регистратор распечатает еще раз последний чек.

From:

<http://lenta-museumlite.infomatika.ru/> - **lenta-museumlite**

Permanent link:

http://lenta-museumlite.infomatika.ru/muslite/k/fiskalnyj_registrator

Last update: **16.12.2020 09:33**

